

BATIMENT « MATERNELLE »

■ **VOLUMETRIE :**

	SURFACE	HAUTEUR	NOMBRE ET NATURE ACCES
Rez-de-chaussée	316 m ²	2,50 m / 3,00 m	11 portes
Etage	135 m ²	2,50 m	1 escalier
Grenier	215 m ²	3,30 m / 6,47 m	1 escalier
TOTAL	666 m²		

■ **DESCRIPTIF STRUCTURE :**

- Couverture : Tuiles mécaniques
- Charpente : Bois (fermes + pannes)
- Murs extérieurs : Pierres enduites
- Refends : Pierre
- Planchers : Terre plein au rez-de-chaussée
poutrage et plancher bois aux étages

■ **AFFECTATION ACTUELLE :**

- ECOLE : 169 m²
- SALLE POLYVALENTE : 128 m²
- LOGEMENT : 130 m²
- DIVERS (Hall, greniers, dépendances, ...) : 239 m²

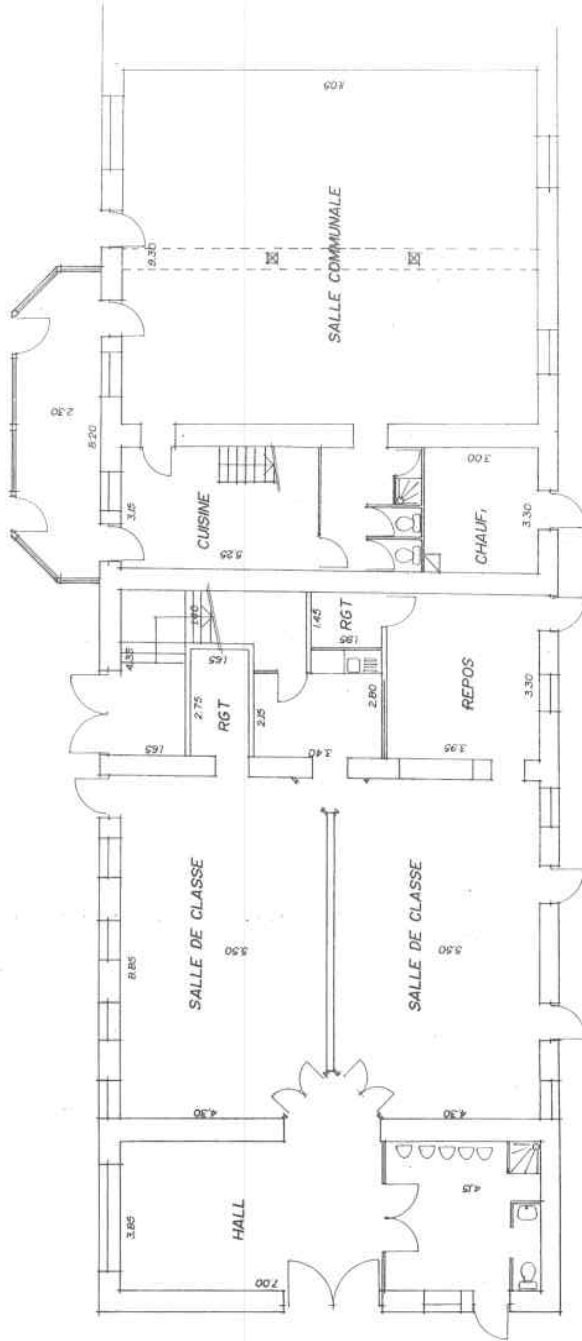
■ **OBSERVATIONS :**

Bâtiment se prêtant à toutes utilisations possibles.

EXISTANT

"La Maternelle"

RDC



EXISTANT ETAGE

"La Maternelle"

