

BATIMENT « MAIRIE »

■ **VOLUMETRIE :**

	SURFACE	HAUTEUR	ACCES
Cave	A vérifier	A vérifier	2 escaliers
Rez-de-chaussée surélevé	535 m ²	3,40 m	7 portes
1 ^{er} étage	535 m ²	3,15 m	3 escaliers
Combles	435 m ²	1,10 m / 7,70 m	3 escaliers
TOTAL	1 505 m²	(hors cave)	

■ **DESCRIPTIF STRUCTURE :**

- Couverture : Tuiles mécaniques
- Charpente : Bois (fermes + pannes)
- Murs extérieurs : Pierres enduites
- Refends : Pierre
- Planchers : Terre plein au rez-de-chaussée
poutrage et plancher bois aux étages

■ **AFFECTATION ACTUELLE :**

- MAIRIE : 133 m²
- POSTE : 40 m²
- ECOLE : 300 m²
- ACTIVITE EXTRA SCOLAIRE : 119 m²
- LOGEMENT : 235 m²
- GARAGE : 24 m²
- DIVERS (Greniers, escalier, ...) : 645 m²

■ OBSERVATIONS :

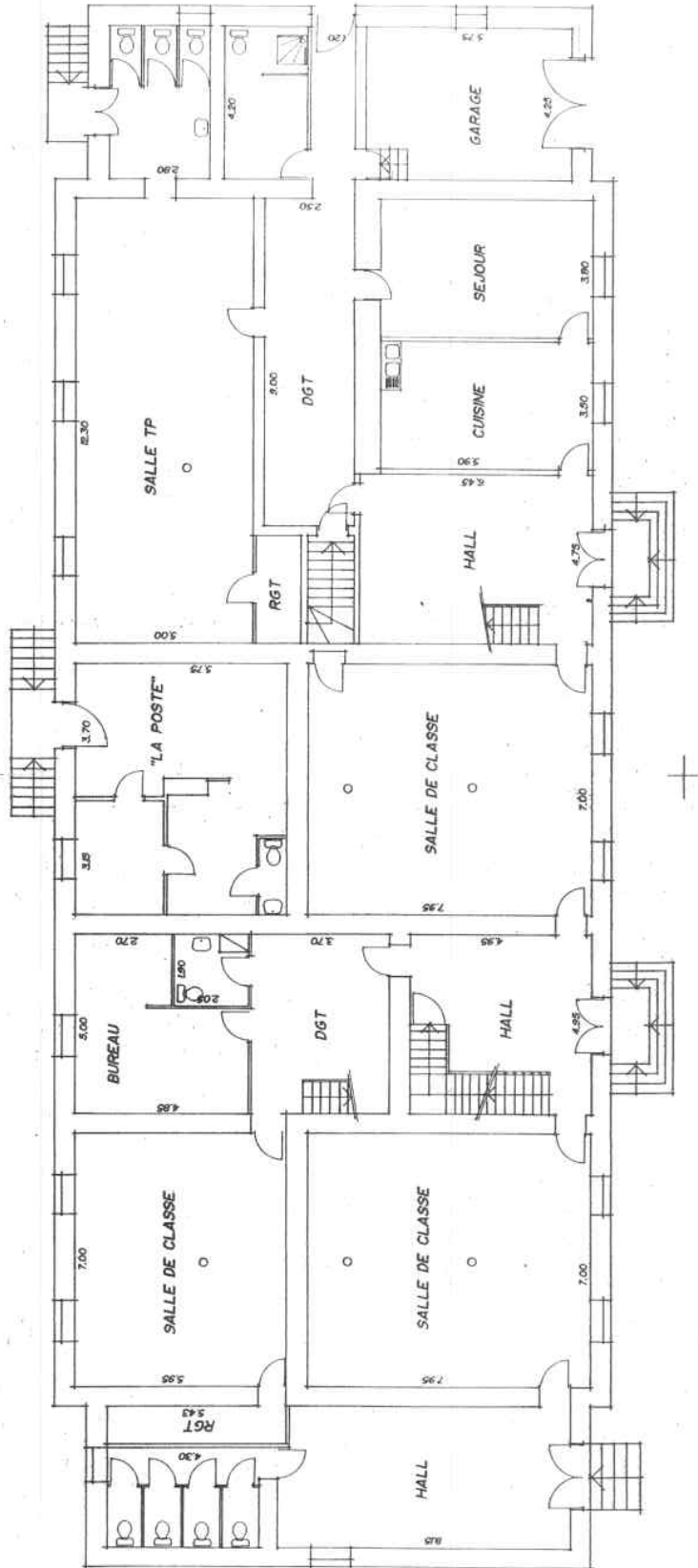
Bâtiment au caractère « fonction publique » affirmé du fait de son architecture, de sa situation et de son actuelle affectation.

La mise aux normes accessibilité handicapé du rez-de-chaussée peut se réaliser par la création d'un plan incliné d'une longueur d'environ 20 m.

La mise aux normes sécurité incendie peut être réalisée en doublage des sols ou plafonds existants (hauteurs existantes 3,40 m au rez-de-chaussée et 3,15 m à l'étage).

"La laine" - EXISTANT -

RDC
1/200



"La Prairie" EXISTANT

ETAGE
1/200

