

BATIMENT « PRESBYTERE »

■ **VOLUMETRIE :**

	SURFACE	HAUTEUR	NOMBRE ET NATURE ACCES
Sous-sol	63 m ²	2,30 m	1 porte garage
Rez-de-chaussée	320 m ²	3,00 m	6 portes
Etage	150 m ²	2,90 m	2 escaliers
Grenier	120 m ²	-	Non accessible
TOTAL	653 m²		

■ **DESCRIPTIF STRUCTURE :**

- Couverture : Tuiles mécaniques
- Charpente : Bois
- Murs extérieurs : Pierres enduites et agglomérés bruts
- Refends : Pierre
- Planchers : Terre plein au rez-de-chaussée
poutrage et plancher bois aux étages

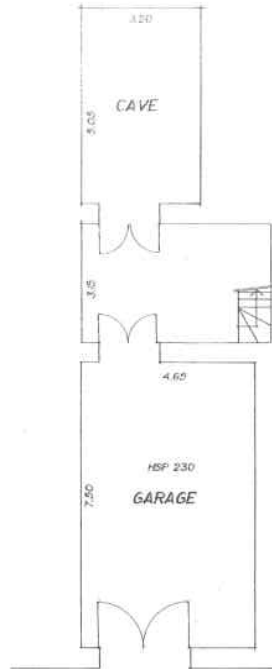
■ **AFFECTATION ACTUELLE :**

- CINEMA : 129 m²
- LOGEMENT : 296 m²
- DIVERS (Remises, greniers, ...) : 228 m²

■ **OBSERVATIONS :**

Bâtiment de type habitation pouvant être réhabilité en se limitant à des travaux de redistribution et doublage de la structure existante. La création d'ouvertures permettrait d'exploiter la totalité de la surface.

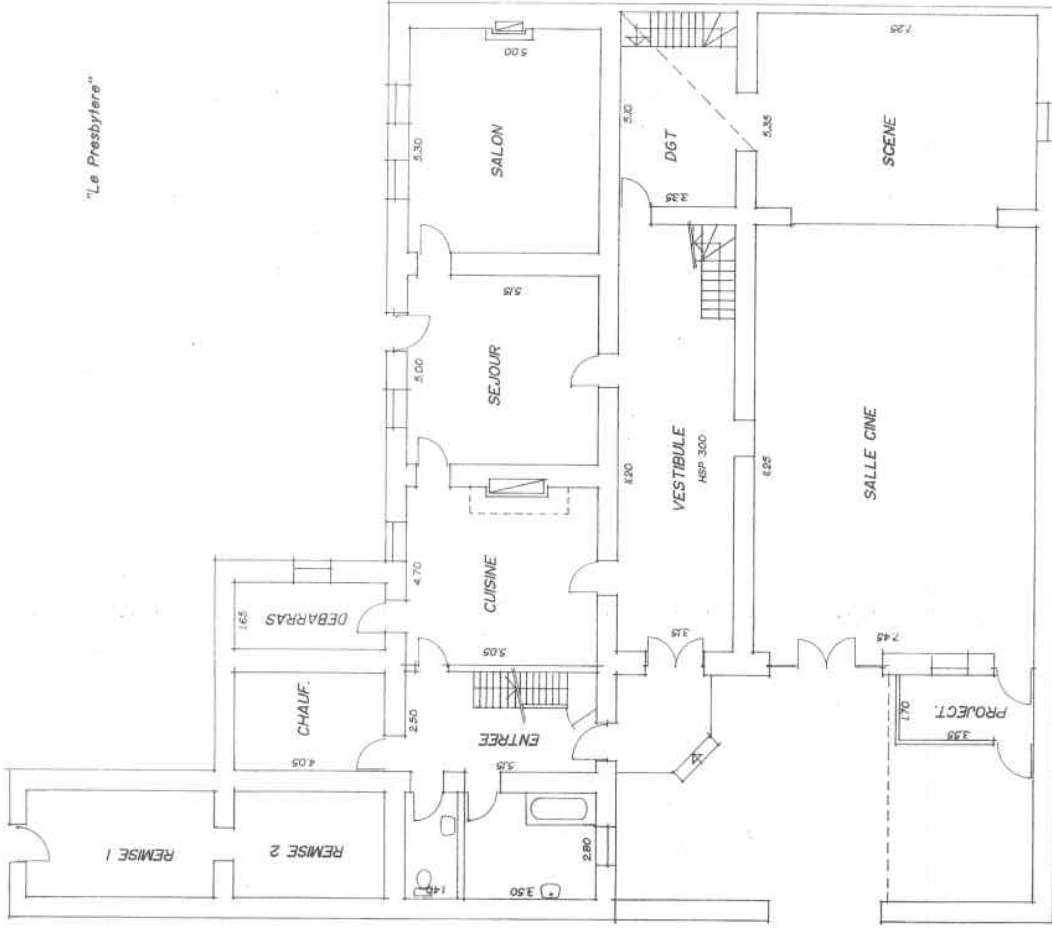
"Le Presbytère" **EXISTANT**
SOUS SOL



EXISTANT

RDC

"Le Presbytère"



EXISTANT

ETAGE

"Le Presbytere"

